



COD_FN5712CRON1040N500

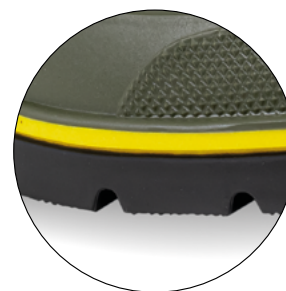
UNI EN ISO 20347:2012 OB E SRA

Upper and sole made of nitrile rubber, integrated central web (spade protection), pull-out aid and ankle protection, flexible at cold temperatures down to -30°C, high-quality synthetic lining, foamed midsole with high shock absorption and cold protection function, resistant to slurry, fertilisers, alkalis and largely resistant to acids.

Kurz-Schaft und Sohle aus Nitrilkautschuk, integrierter Mittelsteg (Spatenschutz), Ausziehhilfe und Knöchelschutz, kälteflexibel bis -30°C, hochwertiges Synthetikfutter, geschäumte Zwischensohle mit hoher Auftrittsämpfung und Kälteschutzfunktion, Beständigkeit gegen Gülle, Düngemittel, Laugen und weitgehend beständig gegen Säuren.

Tomaia e suola in gomma nitrilica, supporto centrale integrato (protezione anti-sfondamento), aiuto all'estrazione e protezione della caviglia, flessibile a temperature fredde fino a -30°C, fodera sintetica di alta qualità, intersuola in espanso con alto assorbimento degli urti e funzione di protezione dal freddo, resistente a liquami, fertilizzanti, alcali e ampiamente resistente agli acidi.

Shaft colour: Green / Grün / Verde
Sole colour: Black / Schwarz / Nero
Material: Nitril rubber



AGRICULTURE



UFFICIO VENDITE ITALIA
 TEL: +39 0583 32061
 spirale@spirale.it

www.noraboosts.com
www.spiraleboots.com

HEADQUARTER
 Zona Industriale Grigno, 8/D
 38055 Grigno - Trento
 TEL: +39 0461 591411
 FAX: +39 0461 591491
 spirale@spirale.it

SPIRALE DEUTSCHLAND GmbH
 Albersallee, 122
 47533 Kleve
 TEL: +49 (0)28 21 - 75 32-0
 FAX: +49 (0)28 21 - 75 32-10
 info@spirale-deutschland.de